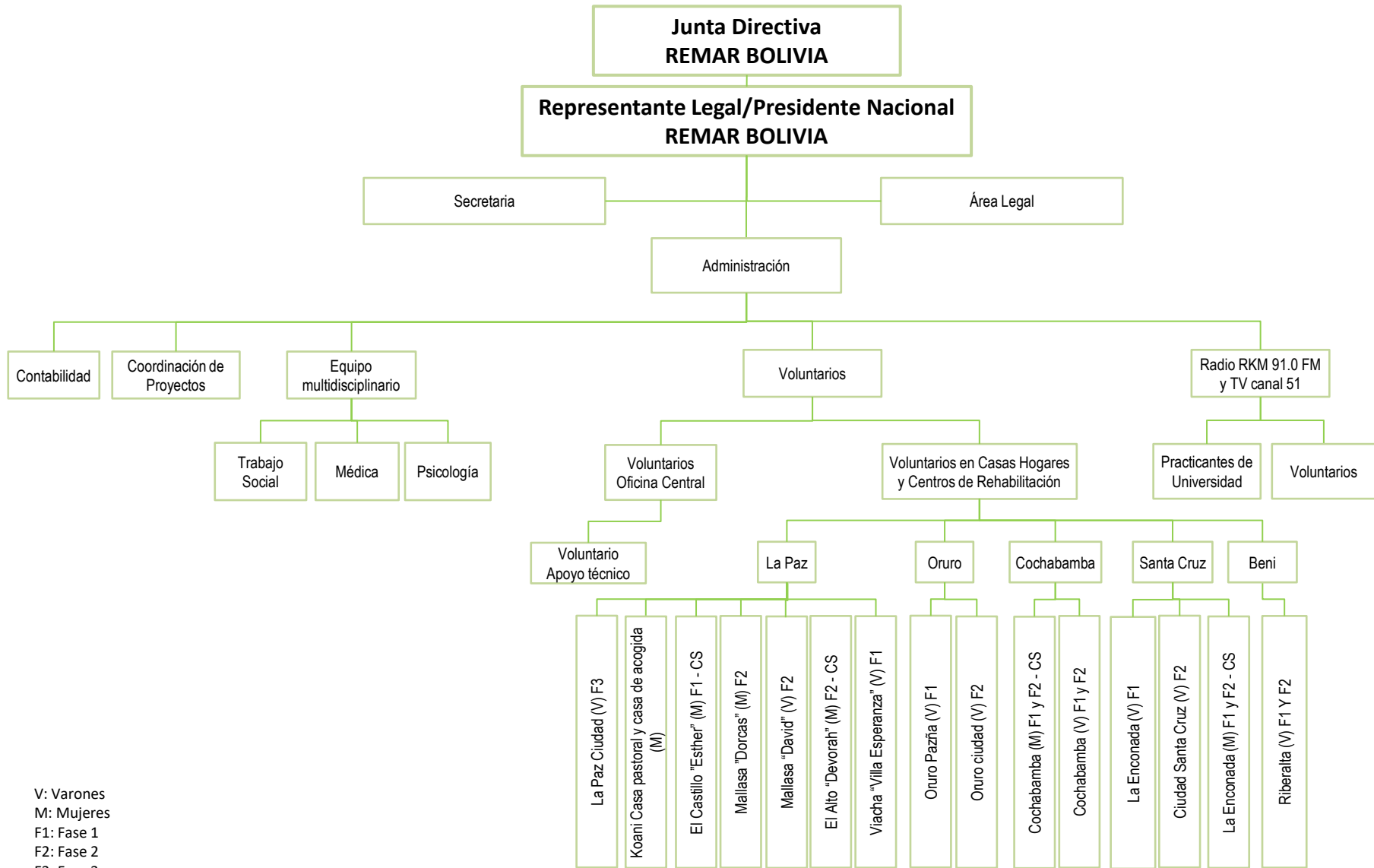


ORGANIGRAMA REMAR BOLIVIA



V: Varones
 M: Mujeres
 F1: Fase 1
 F2: Fase 2
 F3: Fase 3
 CS: Comedor Solidario

Nota: En cada casa hogar y centro de rehabilitación se cuenta con 1 ó 2 voluntarios/as de entre los mismos internos que apoya en las diferentes actividades del/la Responsable del Centro de Rehabilitación.